

- PROJEKT -

**UCHWAŁA NR
RADY GMINY LUBICZ**

z dnia 2024 r.

w sprawie przystąpienia do sporządzania zmiany miejscowego planu zagospodarowania przestrzennego części wsi Młyniec Drugi (rejon kościoła i drogi do Ciechocina)

Na podstawie art. 18 ust. 2 pkt 5 ustawy z dnia 8 marca 1990 r. o samorządzie gminnym (Dz. U. z 2024 r. poz. 609 i 721) i art. 14 ust. 1 i 2 ustawy z dnia 27 marca 2003 r. o planowaniu i zagospodarowaniu przestrzennym (Dz. U. z 2024 r. poz. 1130) uchwala się, co następuje:

§ 1. Przystępuje się do sporządzania zmiany miejscowego planu zagospodarowania przestrzennego części wsi Młyniec Drugi (rejon kościoła i drogi do Ciechocina) uchwalonego przez Radę Gminy Lubicz uchwałą Nr XLIII/515/05 z dnia 30 grudnia 2005 r. (Dz. Urz. Woj. Kuj.-Pom. z 2006 r., Nr 76, poz. 1283).

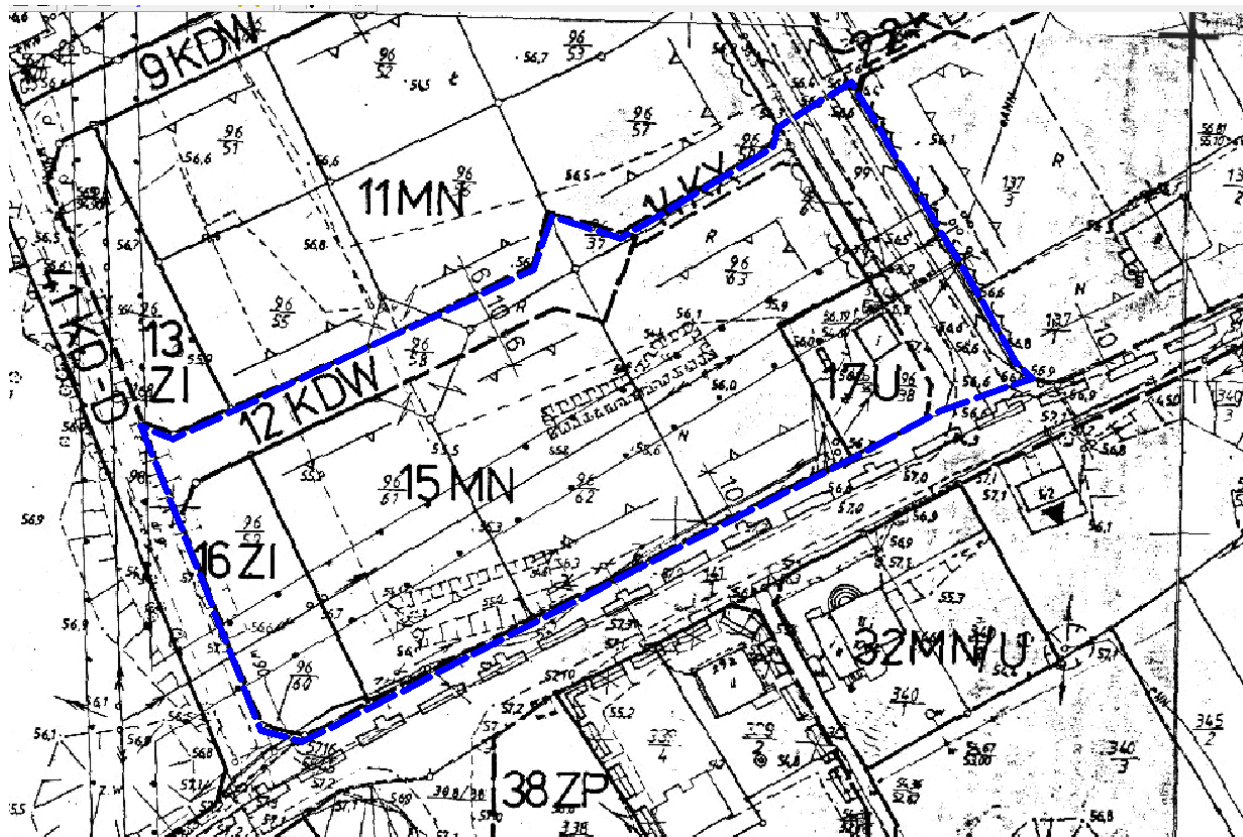
§ 2. Granice obszaru objętego projektem zmiany planu przedstawia załącznik graficzny stanowiący integralną część uchwały.

§ 3. Wykonanie uchwały powierza się Wójtowi Gminy Lubicz.

§ 4. Uchwała wchodzi w życie z dniem podjęcia i podlega ogłoszeniu w sposób określony w § 63 ust. 1 Statutu Gminy Lubicz.

- PROJEKT -

Załącznik graficzny do uchwały nr/...../.....
RADY GMINY LUBICZ z dnia



— — — granice obszaru objętego projektem zmiany planu

Uzasadnienie

O przystąpieniu do sporządzania miejscowego planu zagospodarowania przestrzennego, zgodnie z art. 14 ust. 1 i 2 ustawy z dnia 27 marca 2003 r. o planowaniu i zagospodarowaniu przestrzennym (Dz. U. z 2024 r. poz. 1130), rozstrzyga Rada Gminy, podejmując stosowną uchwałę, w której określa się granice obszaru objętego projektem planu.

Do sporządzania zmiany miejscowego planu zagospodarowania przestrzennego części wsi Młyniec Drugi przystępuje się w celu wyznaczenia terenu usługowego na działce oznaczonej numerem 96/70 oraz dostosowania zapisów planu do aktualnie obowiązujących przepisów prawa. Obszar opracowania, o powierzchni ca 1 ha, określono na załączniku graficznym stanowiącym integralną część uchwały.

W granicach analizowanego obszaru obowiązują ustalenia miejscowego planu zagospodarowania przestrzennego części wsi Młyniec Drugi (rejon kościoła i drogi do Ciechocina) uchwalonego przez Radę Gminy Lubicz uchwałą Nr XLIII/515/05 z dnia 30 grudnia 2005 r. (Dz. Urz. Woj. Kuj.-Pom. z 2006 r., Nr 76, poz. 1283). Zgodnie z ustaleniami powyższego planu przedmiotowy obszar usytuowany jest w granicach terenów zabudowy mieszkaniowej jednorodzinnej (oznaczone symbolem planu 15MN), terenów zabudowy usługowej (oznaczone symbolem planu 17 U), terenów zieleni nieurządzonej i izolacyjnej (oznaczone symbolem planu 16 ZI), terenów dróg publicznych - dróg zbiorczych (oznaczone symbolem planu 39 KD-Z), terenów dróg wewnętrznych (oznaczone symbolem planu 12 KDW) oraz terenów wydzielonych ciągów pieszych (oznaczone symbolem planu 14 KX).

Zgodnie z ustaleniami „Studium uwarunkowań i kierunków zagospodarowania przestrzennego gminy Lubicz” uchwalonym uchwałą Nr XV/176/2011 Rady Gminy Lubicz z dnia 11.10.2011 r. przedmiotowy teren zlokalizowany jest częściowo w jednostce ekologicznej (IV), w strefie zurbanizowanej (A) na terenach zabudowy mieszkaniowej z usługami (M2).

Biorąc powyższe pod uwagę, stwierdza się, że przystąpienie do sporządzania zmiany miejscowego planu zagospodarowania przestrzennego części wsi części wsi Młyniec Drugi (rejon kościoła i drogi do Ciechocina) jest zasadne.