

**- PROJEKT -**

**UCHWAŁA NR .....  
RADY GMINY LUBICZ**

z dnia 16 stycznia 2025 r.

**w sprawie przystąpienia do sporządzania zmiany miejscowego planu zagospodarowania przestrzennego części wsi Młyniec Drugi (rejon kościoła i drogi do Ciechocina)**

Na podstawie art. 18 ust. 2 pkt 5 ustawy z dnia 8 marca 1990 r. o samorządzie gminnym (Dz. U. z 2024 r. poz. 1465, 1572, 1907 i 1940) i art. 14 ust. 1 i 2 ustawy z dnia 27 marca 2003 r. o planowaniu i zagospodarowaniu przestrzennym (Dz. U. z 2024 r. poz. 1130, 1907 i 1940) uchwała się, co następuje:

**§ 1.** Przystępuje się do sporządzania zmiany miejscowego planu zagospodarowania przestrzennego części wsi Młyniec Drugi (rejon kościoła i drogi do Ciechocina) uchwalonej przez Radę Gminy Lubicz uchwałą Nr XXVI/306/2016 z dnia 30 września 2016 r. (Dz. Urz. Woj. Kuj.-Pom., poz. 3464).

**§ 2.** Granice obszaru objętego projektem zmiany planu przedstawia załącznik graficzny stanowiący integralną część uchwały.

**§ 3.** Wykonanie uchwały powierza się Wójtowi Gminy Lubicz.

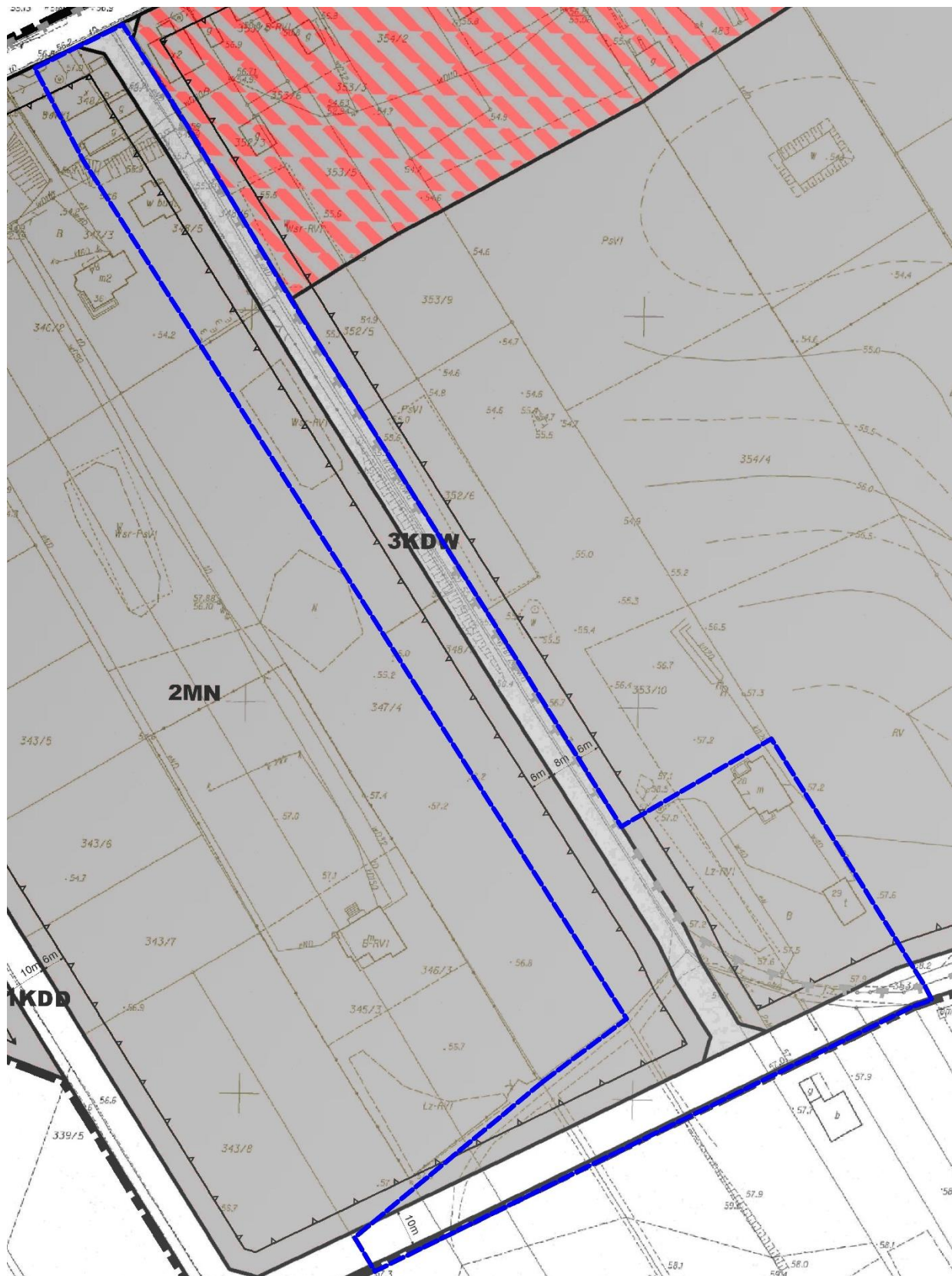
**§ 4.** Uchwała wchodzi w życie z dniem podjęcia i podlega ogłoszeniu w sposób określony w § 63 ust. 1 Statutu Gminy Lubicz.

Przewodniczący Rady Gminy

**Marcin Różycki**

**- PROJEKT -**

Załącznik graficzny do uchwały nr ...../...../.....  
RADY GMINY LUBICZ z dnia .....



--- granice obszaru objętego projektem zmiany planu

## **Uzasadnienie**

O przystąpieniu do sporządzania miejscowego planu zagospodarowania przestrzennego, zgodnie z art. 14 ust. 1 i 2 ustawy z dnia 27 marca 2003 r. o planowaniu i zagospodarowaniu przestrzennym (Dz. U. z 2024 r. poz. 1130, 1907 i 1940), rozstrzyga Rada Gminy, podejmując stosowną uchwałę, w której określa się granice obszaru objętego projektem planu.

Do sporządzania zmiany miejscowego planu zagospodarowania przestrzennego części wsi Młyniec Drugi (rejon kościoła i drogi do Ciechocina) przystępuje się na wniosek właściciela działki nr 348/7. Obszar opracowania, o powierzchni ca 1.3 ha, określono na załączniku graficznym stanowiącym integralną część uchwały.

W granicach analizowanego obszaru obowiązują ustalenia miejscowego planu zagospodarowania przestrzennego części wsi Młyniec Drugi (rejon kościoła i drogi do Ciechocina) uchwalonej przez Radę Gminy Lubicz uchwałą Nr XXVI/306/2016 z dnia 30 września 2016 r. (Dz. Urz. Woj. Kuj.-Pom., poz. 3464). Zgodnie z ustaleniami powyższego planu przedmiotowy obszar usytuowany jest w granicach terenów zabudowy mieszkaniowej jednorodzinnej (oznaczone symbolami planu 2MN i 3MN), terenów dróg publicznych klasy dojazdowej (oznaczone symbolem planu 2KDD) oraz terenów dróg wewnętrznych (oznaczone symbolem planu 3KDW).

Biorąc powyższe pod uwagę, stwierdza się, że przystąpienie do sporządzania zmiany miejscowego planu zagospodarowania przestrzennego części wsi Młyniec Drugi (rejon kościoła i drogi do Ciechocina) jest zasadne.

Przewodniczący Rady Gminy

**Marcin Różycki**